

Dell™ Inspiron™ 1018 Service Manual

[Før du begynner](#)

[Batteri](#)

[Tastatur](#)

[Harddisk](#)

[Håndleddsstøtte](#)

[Strømknappkort](#)

[Minnemodul](#)

[Høytaler](#)

[Midtdeksel](#)

[Skjerm](#)

[Kameramodul](#)

[I/U-kort](#)

[Trådløst minikort](#)

[Statuslampekort](#)

[Støttebraketter](#)


[Strømadapterkontakt](#)

[Hovedkort](#)

[Klokkebatteri](#)

[Flash-oppdatere BIOS](#)

Merknader, forholdsregler og advarsler

 **MERK:** En MERKNAD inneholder viktig informasjon som gjør at du kan bruke datamaskinen mer effektivt.

 **FORHOLDSREGEL:** En FORHOLDSREGEL angir potensiell fare for maskinvaren eller tap av data hvis du ikke følger instruksjonene.

 **ADVARSEL:** En ADVARSEL angir potensiell fare for skade på eiendom, personskade eller død.

Informasjonen i dette dokumentet kan endres uten varsel.
© 2010 Dell Inc. Med enerett.

Reproduksjon av dette materialet i enhver form er strengt forbudt uten skriftlig tillatelse fra Dell Inc.

Varemerker brukt i denne teksten: *Dell*, *DELL*-logoen og *Inspiron* er varemerker til hørende Dell Inc. *Bluetooth* er et registrert varemerke eid av Bluetooth SIG, Inc. og brukes av Dell under lisens. *Microsoft*, *Windows* og *Windows* startknapplogo er enten varemerker eller registrerte varemerker tilhørende Microsoft Corporation i USA og/eller andre land.

Andre varemerker og varenavn kan brukes i dette dokumentet som en henvisning til institusjonene som innehar rettighetene til merkene og navnene, eller til produktene. Dell Inc. fraskriver seg eierinteresse for varemerker og navn som ikke er dets egne.

Forskriftsmodell: P09T-serien
Forskriftstype: P09T001

Juli 2010 Rev. A00

[Tilbake til innholdssiden](#)

Batteri

Servicehåndbok for Dell™ Inspiron™ 1018 Service Manual

- [Ta ut et batteri](#)
- [Skifte batteri](#)

- ⚠ ADVARSEL:** Før du arbeider inne i datamaskinen, må du lese sikkerhetsinformasjonen som fulgte med datamaskinen. Hvis du vil ha mer informasjon om sikkerhet, går du til hjemmesiden for overholdelse av forskrifter (Regulatory Compliance) på www.dell.com/regulatory_compliance.
- ⚠ FORHOLDSREGEL:** For å unngå elektrostatisk utlading kan du bruke en jordingsstropp rundt håndledet eller berøre en umalt metallflate med jevne mellomrom (for eksempel en kontakt på datamaskinen).
- ⚠ FORHOLDSREGEL:** Bare en godkjent servicetekniker skal utføre reparasjoner på datamaskinen. Skade forårsaket av servicearbeid som ikke er godkjent av Dell™, dekkes ikke av garantien.
- ⚠ FORHOLDSREGEL:** For å unngå skade på datamaskinen må du kun bruke batteriet som er laget for denne bestemte Dell-datamaskinen. Ikke bruk batterier som er laget for andre Dell-datamaskiner.
-

Ta ut et batteri

1. Følg instruksjonene i [Før du begynner](#).
2. Snu datamaskinen.
3. Skyv batteriutløserlåsene til ulåst posisjon.
4. Løft batteriet ut av batterirommet.



1	batteri	2	batteriutløserlåser (2)
---	---------	---	-------------------------

Skifte batteri

- ⚠ FORHOLDSREGEL:** For å unngå skade på datamaskinen må du kun bruke batteriet som er laget for denne bestemte Dell-datamaskinen.
1. Følg instruksjonene i [Før du begynner](#).
 2. Innrett tappene på batteriet med sporene i batterirommet og trykk batteriet forsiktig på plass helt til det klikker på plass.
-

[Tilbake til innholdssiden](#)

[Tilbake til innholdssiden](#)

Før du begynner

Servicehåndbok for Dell™ Inspiron™ 1018 Service Manual

- [Anbefalte verktøy](#)
- [Slik slår du av maskinen](#)
- [Gjør følgende før du foretar arbeid inne i datamaskinen:](#)

Denne håndboken beskriver hvordan du tar ut og hvordan du installerer komponentene i datamaskinen. Med mindre noe annet blir angitt, forutsetter hver av veiledningene følgende:

- 1 Du har utført trinnene i [Slik slår du av maskinen](#) og [Gjør følgende før du foretar arbeid inne i datamaskinen:](#)
- 1 Du har lest sikkerhetsanvisningene som fulgte med datamaskinen.
- 1 En komponent kan skiftes ut eller – hvis komponenten kjøpes separat – settes inn ved å utføre trinnene for demontering av komponenten i motsatt rekkefølge.


Anbefalte verktøy

Veiledningene i dette dokumentet kan kreve at du bruker følgende verktøy:

- 1 En liten skrutrekker med vanlig blad
- 1 En stjerneskrutrekker
- 1 Plastspiss
- 1 Oppdateringsprogram for flash BIOS på support.dell.com

Slik slår du av maskinen

 **FORHOLDSREGEL:** Lagre og lukk alle åpne filer og avslutt eventuelle åpne programmer før du slår av datamaskinen hvis du vil unngå å miste data.

- 1 Lagre og lukk alle åpne filer og avslutt alle åpne programmer.
- 2 Slå av operativsystemet ved å klikke **Start**  og deretter **Slå av**.
- 3 Kontroller at datamaskinen er slått av. Hvis maskinen ikke slår seg av automatisk når du avslutter operativsystemet, må du trykke på og holde inne av/på-knappen til maskinen slår seg av.

Gjør følgende før du foretar arbeid inne i datamaskinen:


Bruk følgende retningslinjer for sikkerhet og for å verne om din egen sikkerhet og beskytte datamaskinen mot potensiell skade.

 **ADVARSEL:** Før du arbeider inne i datamaskinen, må du lese sikkerhetsinformasjonen som fulgte med datamaskinen. Hvis du vil ha mer informasjon om sikkerhet, går du til hjemmesiden for overholdelse av forskrifter (Regulatory Compliance) på www.dell.com/regulatory_compliance.

 **FORHOLDSREGEL:** For å unngå elektrostatisk utlading kan du bruke en jordingsstropp rundt håndleddet eller berøre en umalt metallflate med jevne mellomrom (for eksempel en kontakt på datamaskinen).

 **FORHOLDSREGEL:** Vær forsiktig ved håndtering av komponenter og kort. Berør ikke komponentene eller kontaktene på et kort. Hold kortet i kantene eller monteringsbeslaget av metall. Hold komponenter ved å ta tak i kantene, ikke i pinnene.

 **FORHOLDSREGEL:** Bare en godkjent servicetekniker skal utføre reparasjoner på datamaskinen. Skade forårsaket av servicearbeid som ikke er godkjent av Dell™, dekkes ikke av garantien.

 **FORHOLDSREGEL:** Når du kobler fra en kabel, må du trekke i kontakten eller i strekkavlastningsløkken og ikke i selve kabelen. Noen kabler har kontakter med låsefester. Hvis du skal koble fra en slik kabel, trykker du inn låsefestet før du kobler fra kabelen. Når kablingene trekkes fra hverandre, skal de holdes på rett linje for å unngå at pinnene på kablingene blir bøyd. Før du kobler til en kabel, må du også passe på at begge kablingene vender riktig vei og er på linje.

 **FORHOLDSREGEL:** Unngå skade på datamaskinen ved å utføre følgende trinn før eventuelt arbeid inne i datamaskinen.

- 1 Pass på at arbeidsunderlaget er plant og rent, slik at du unngår riper i datamaskindekselet.

2. Slå av datamaskinen (se [Slik slår du av maskinen](#)) og alle tilkoblede enheter.

△ FORHOLDSREGEL: Når du skal koble fra en nettverkskabel, må du først koble kabela fra datamaskinen og deretter fra nettverksenheten.

3. Koble alle telefon- eller nettverkskabler fra datamaskinen.

4. Trykk inn og løs ut eventuelle kort fra mediekortleseren.

5. Koble datamaskinen og alt tilkoblet utstyr fra strømuttakene.

6. Koble alt tilkoblet utstyr fra datamaskinen.

△ FORHOLDSREGEL: For å forhindre skader på hovedkortet bør du ta ut hovedbatteriet (se [Ta ut et batteri](#)) før du arbeider inne i datamaskinen.

7. Ta ut batteriet (se [Ta ut et batteri](#)).

8. Snu datamaskinen opp ned, åpne skjermen og trykk på strømknappen for å jorde hovedkortet.

[Tilbake til innholdssiden](#)


[Tilbake til innholdssiden](#)

Flash-oppdatere BIOS

Servicehåndbok for Dell™ Inspiron™ 1018 Service Manual

Det kan hende at BIOS krever flashing når en oppdatering er tilgjengelig eller systemkortet blir byttet ut. Slik flasher du BIOS:

1. Slå på datamaskinen.
2. Gå til support.dell.com/support/downloads.
3. Finn BIOS-oppdateringsfilen for din datamaskin:


 **MERK:** Servicekoden for datamaskinen din finner du på en etikett under maskinen.

Hvis du har datamaskinens servicekode:

- a. Klikk på **Enter a Service Tag** (Oppgi en servicekode).
- b. Skriv inn datamaskinens servicekode i feltet **Enter a service tag:** (Oppgi en servicekode), klikk på **Go (Gå)** før du går videre til [Trinn 4](#).

Hvis du ikke har datamaskinens servicekode:

- a. Klikk på **Select Model** (Velg modell).
- b. Velg typen produkt fra listen **Select Your Product Family** (Velg produktfamilie).
- c. Velg produktmerke fra listen **Select Your Product Line** (Velg produktserie).
- d. Velg nummeret på produktmodellen fra listen **Select Your Product Model** (Velg produktmodell).

 **MERK:** Klikk på **Start Over** (Start på nytt) øverst til høyre på menyen hvis en annen modell er valgt og du ønsker å starte på nytt.

- e. Klikk på **Confirm** (Bekreft)

4. En liste med resultater vises på skjermen. Klikk på **BIOS**.
5. Klikk på **Download Now** (Last ned nå) for å laste ned den nyeste BIOS- filen. Vinduet **File Download** (Filnedlasting) vises.
6. Klikk på **Save** (Lagre) for å lagre filen på skrivebordet. Filen lastes ned til skrivebordet.
7. Klikk på **Close** (Lukk) hvis vinduet **Download Complete** (Nedlastingen er fullført) vises. Filikonet vises på skrivebordet og har samme tittel som den nedlastede BIOS-oppdateringsfilen.
8. Dobbeltklikk på filikonet på skrivebordet, og følg anvisningene på skjermen.

[Tilbake til innholdssiden](#)

[Tilbake til innholdssiden](#)


Kameramodul

Servicehåndbok for Dell™ Inspiron™ 1018 Service Manual

- [Fjerne kameramodulen](#)
- [Sette kameramodulen på plass](#)

 **ADVARSEL:** Før du arbeider inne i datamaskinen, må du lese sikkerhetsinformasjonen som fulgte med datamaskinen. Hvis du vil ha mer informasjon om sikkerhet, går du til hjemmesiden for overholdelse av forskrifter (Regulatory Compliance) på www.dell.com/regulatory_compliance.

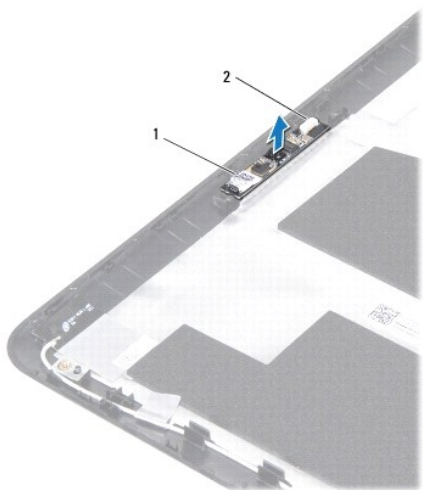
 **FORHOLDSREGEL:** For å unngå elektrostatisk utlading kan du bruke en jordingsstropp rundt håndledet eller berøre en umalt metallflate med jevne mellomrom (for eksempel en kontakt på datamaskinen).

 **FORHOLDSREGEL:** Bare en godkjent servicetekniker skal utføre reparasjoner på datamaskinen. Skade forårsaket av servicearbeid som ikke er godkjent av Dell™, dekkes ikke av garantien.

 **FORHOLDSREGEL:** For å forhindre skader på hovedkortet bør du ta ut hovedbatteriet (se [Ta ut et batteri](#)) før du arbeider inne i datamaskinen.

Fjerne kameramodulen

1. Følg instruksjonene i [Før du begynner](#).
2. Ta ut batteriet (se [Ta ut et batteri](#)).
3. Ta av tastaturet (se [Ta av tastaturet](#)).
4. Ta ut harddiskenheten (følg anvisningene fra [Trinn 4](#) til [Trinn 6](#) i [Ta ut harddisken](#)).
5. Ta av håndleddsstøtten (se [Ta av håndleddsstøtten](#)).
6. Ta ut minnemodulen (se [Ta ut minnemodulen](#)).
7. Ta av midtdekslet (se [Ta av midtdekslet](#)).
8. Ta av skjermenheten (se [Ta av skjermenheten](#)).
9. Ta av skjermrammen (se [Ta av skjermrammen](#)).
10. Ta av skjermpanelet (se [Ta av skjermpanelet](#)).
11. Ta forsiktig ut kameramodulen fra skjermens bakpanel.



1	kameramodul	2	kamerakabelkontakt
---	-------------	---	--------------------

Sette kameramodulen på plass

1. Følg instruksjonene i [Før du begynner](#).
2. Bruk justeringspinnene til å plassere kameramodulen på skjermens bakdeksel.
3. Sett på plass skjermpanelet (se [Sette på skjermpanelet](#)).
4. Sett på plass skjermrammen (se [Sette på skjermrammen](#)).
5. Sett på plass skjermenheten (se [Sette på skjermenheten](#)).
6. Sett på plass midtdekslet (se [Sette på midtdekslet](#)).
7. Sett inn minnemodulen (se [Sette inn minnemodulen](#)).
8. Sett på håndledsstøtten (se [Sette på håndledsstøtten](#)).
9. Sett inn igjen harddiskenheten (følg anvisningene fra [Trinn 5](#) til [Trinn 7](#) i [Sette inn harddisken](#)).
10. Sett på plass tastaturet (se [Sette på tastaturet](#)).
11. Sett inn batteriet (se [Skifte batteri](#)).

△ FORHOLDSREGEL: Før du slår på maskinen må du skru inn alle skruer og kontrollere at det ikke ligger igjen løse skruer inni datamaskinen. Ellers kan det oppstå skade på datamaskinen.

[Tilbake til innholdssiden](#)

[Tilbake til innholdssiden](#)

Klokkebatteri

Servicehåndbok for Dell™ Inspiron™ 1018 Service Manual

- [Ta ut klokkebatteriet](#)
- [Sette inn klokkebatteriet](#)

⚠ ADVARSEL: Før du arbeider inne i datamaskinen, må du lese sikkerhetsinformasjonen som fulgte med datamaskinen. Hvis du vil ha mer informasjon om sikkerhet, går du til hjemmesiden for overholdelse av forskrifter (Regulatory Compliance) på www.dell.com/regulatory_compliance.

⚠ FORHOLDSREGEL: For å unngå elektrostatisk utlading kan du bruke en jordingsstropp rundt håndledet eller berøre en umalt metallflate med jevne mellomrom (for eksempel en kontakt på datamaskinen).

⚠ FORHOLDSREGEL: Bare en godkjent servicetekniker skal utføre reparasjoner på datamaskinen. Skade forårsaket av servicearbeid som ikke er godkjent av Dell™, dekkes ikke av garantien.

⚠ FORHOLDSREGEL: For å forhindre skader på hovedkortet bør du ta ut hovedbatteriet (se [Ta ut et batteri](#)) før du arbeider inne i datamaskinen.

Ta ut klokkebatteriet

1. Følg instruksjonene i [Før du begynner](#).
2. Ta ut batteriet (se [Ta ut et batteri](#)).
3. Ta ut hovedkortet (se [Ta ut hovedkortet](#)).
4. Snu hovedkortet.
5. Bruk en plastspiss til å lirke klokkebatteriet forsiktig ut av batterikontakten på datamaskinbasen.



1	plastspiss	2	klokkebatteri
---	------------	---	---------------

Sette inn klokkebatteriet

1. Følg instruksjonene i [Før du begynner](#).
2. Vend den positive siden opp, og klikk klokkebatteriet i batterikontakten på hovedkortet.
3. Sett hovedkortet på plass (se [Sette inn hovedkortet](#)).
4. Sett inn batteriet (se [Skifte batteri](#)).

⚠ FORHOLDSREGEL: Før du slår på maskinen må du skru inn alle skruer og kontrollere at det ikke ligger igjen løse skruer inni datamaskinen. Ellers kan det oppstå skade på datamaskinen.

[Tilbake til innholdssiden](#)

[Tilbake til innholdssiden](#)

Strømadapterkontakt


Servicehåndbok for Dell™ Inspiron™ 1018 Service Manual

- [Ta ut strømadapterkontakten](#)
- [Sette inn strømadapterkontakten](#)

 **ADVARSEL:** Før du arbeider inne i datamaskinen, må du lese sikkerhetsinformasjonen som fulgte med datamaskinen. Hvis du vil ha mer informasjon om sikkerhet, går du til hjemmesiden for overholdelse av forskrifter (Regulatory Compliance) på www.dell.com/regulatory_compliance.

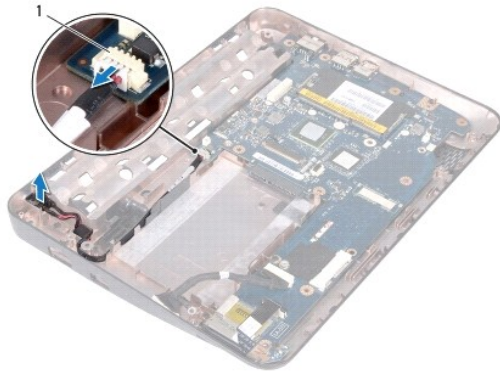
 **FORHOLDSREGEL:** For å unngå elektrostatisk utlading kan du bruke en jordingsstropp rundt håndleddet eller berøre en umalt metallflate med jevne mellomrom (for eksempel en kontakt på datamaskinen).

 **FORHOLDSREGEL:** Bare en godkjent servicetekniker skal utføre reparasjoner på datamaskinen. Skade forårsaket av servicearbeid som ikke er godkjent av Dell™, dekkes ikke av garantien.

 **FORHOLDSREGEL:** For å forhindre skader på hovedkortet bør du ta ut hovedbatteriet (se [Ta ut et batteri](#)) før du arbeider inne i datamaskinen.

Ta ut strømadapterkontakten

1. Følg instruksjonene i [Før du begynner](#).
2. Ta ut batteriet (se [Ta ut et batteri](#)).
3. Ta av tastaturet (se [Ta av tastaturet](#)).
4. Ta ut harddiskenheten (følg anvisningene fra [Trinn 4](#) til [Trinn 6](#) i [Ta ut harddisken](#)).
5. Ta av håndleddsstøtten (se [Ta av håndleddsstøtten](#)).
6. Ta ut minnemodulen (se [Ta ut minnemodulen](#)).
7. Ta ut minikortet (se [Ta ut minikortet](#)).
8. Ta av midtdekelet (se [Ta av midtdekelet](#)).
9. Ta av skjermenheten (se [Ta av skjermenheten](#)).
10. Ta av støttebrakettene (se [Ta av støttebrakettene](#)).
11. Ta ut I/U-kortet (se [Ta ut I/U-kortet](#)).
12. Merk deg hvordan kabelkontakten for strømadapteren ligger og ta kabelen ut av føringsporet.
13. Løft strømadapterkontakten ut av datamaskinbasen.



1	kontakt for strømadapter
---	--------------------------

Sette inn strømadapterkontakten

1. Følg instruksjonene i [Før du begynner](#).
2. Plasser strømadapterkontakten i datamaskinbasen.
3. Før adapterkontaktkabelen gjennom kabelføringen, og koble kabelen til kontakten på hovedkortet.
4. Sett inn I/U-kortet (se [Sette inn I/U-kortet](#)).
5. Sett på igjen støttebrakettene (se [Sette på plass støttebrakettene](#)).
6. Sett på plass skjermenheten (se [Sette på skjermenheten](#)).
7. Sett på plass midtdekelet (se [Sette på midtdekelet](#)).
8. Sett inn minikortet (se [Sette inn minikortet](#)).
9. Sett inn minnemodulen (se [Sette inn minnemodulen](#)).
10. Sett på håndleddsstøtten (se [Sette på håndleddsstøtten](#)).
11. Sett inn igjen harddiskenheten (følg anvisningene fra [Trinn 5](#) til [Trinn 7](#) i [Sette inn harddisken](#)).
12. Sett på tastaturet (se [Sette på tastaturet](#)).
13. Sett inn batteriet (se [Skifte batteri](#)).

△ FORHOLDSREGEL: Før du slår på maskinen må du skru inn alle skruer og kontrollere at det ikke ligger igjen løse skruer inni datamaskinen. Ellers kan det oppstå skade på datamaskinen.

[Tilbake til innholdssiden](#)

[Tilbake til innholdssiden](#)

Skjerm

Servicehåndbok for Dell™ Inspiron™ 1018 Service Manual

- [Skjermenhet](#)
- [Skjermsramme](#)
- [Skjermpanel](#)
- [Skjermkabel](#)
- [Skjermpanelbraketter](#)

⚠ ADVARSEL: Før du arbeider inne i datamaskinen, må du lese sikkerhetsinformasjonen som fulgte med datamaskinen. Hvis du vil ha mer informasjon om sikkerhet, gå du til hjemmesiden for overholdelse av forskrifter (Regulatory Compliance) på www.dell.com/regulatory_compliance.

⚠ FORHOLDSREGEL: For å unngå elektrostatisk utlading kan du bruke en jordingsstropp rundt håndleddet eller berøre en umalt metallflate med jevne mellomrom (for eksempel en kontakt på datamaskinen).

⚠ FORHOLDSREGEL: Bare en godkjent servicetekniker skal utføre reparasjoner på datamaskinen. Skade forårsaket av servicearbeid som ikke er godkjent av Dell™, dekkes ikke av garantien.

⚠ FORHOLDSREGEL: For å forhindre skader på hovedkortet bør du ta ut hovedbatteriet (se [Ta ut et batteri](#)) før du arbeider inne i datamaskinen.

Skjermenhet

Ta av skjermenheten

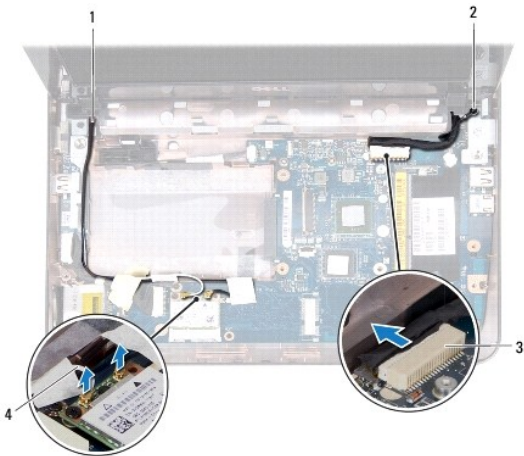
1. Følg instruksjonene i [Før du begynner](#).
2. Ta ut batteriet (se [Ta ut et batteri](#)).
3. Ta av tastaturet (se [Ta av tastaturet](#)).
4. Ta ut harddiskenheten (følg anvisningene fra [Trinn 4](#) til [Trinn 6](#) i [Ta ut harddisken](#)).
5. Ta av håndleddsstøtten (se [Ta av håndleddsstøtten](#)).
6. Ta ut minnemodulen (se [Ta ut minnemodulen](#)).
7. Ta av midtdekelet (se [Ta av midtdekelet](#)).
8. Skru ut skruen som fester skjermenheten til datamaskinbasen.



1	skrue
---	-------

△ **FORHOLDSREGEL:** Vær ekstremt forsiktig når du åpner skjermen så du ikke skader skjermenheten.

9. Åpne skjermen så langt som mulig.
10. Koble minikort-antennekablene fra minikortet.
11. Legg merke til hvordan antennekablene til minikortet er ført, og ta dem ut av føringssporene på datamaskinen.
12. Koble skjermkabelen fra kontakten på hovedkortet.



1	kabelføringsspor for minikort	2	jordeskrue på skjermkabel
3	skjermkabelkontakt	4	antennekabler (2)

13. Skru ut de to skruene som fester skjermenheten til datamaskinbasen.
14. Løft skjermenheten ut av datamaskinen.



1	skruer (2)
---	------------

Sette på skjermenheten

1. Følg instruksjonene i [Før du begynner](#).
2. Sett skjermenheten på plass og skru inn igjen skruen nær det venstre hengselet som fester skjermenheten til datamaskinbasen.
3. Plasser skjermens jordekabel over skruhullet og skru inn igjen skjermkabelens jordskrue.
4. Koble skjermkabelen til kontakten på hovedkortet.
5. Før antennekablene til minikort(ene) gjennom kabelføringene på datamaskinbasen.
6. Koble minikortantennekablene til minikortet (se [Sette inn minikortet](#)).
7. Lukk skjermen og skru inn igjen skruene som fester skjermenheten til datamaskinbasen.
8. Sett på plass midtdekelet (se [Sette på midtdekelet](#)).
9. Sett inn minnemodulen (se [Sette inn minnemodulen](#)).
10. Sett på håndleddsstøtten (se [Sette på håndleddsstøtten](#)).
11. Sett inn igjen harddiskenheten (følg anvisningene fra [Trinn 5](#) til [Trinn 7](#) i [Sette inn harddisken](#)).
12. Sett på plass tastaturet (se [Sette på tastaturet](#)).
13. Sett inn batteriet (se [Skifte batteri](#)).

△ FORHOLDSREGEL: Før du slår på maskinen må du skru inn alle skruer og kontrollere at det ikke ligger igjen løse skruer inni datamaskinen. Ellers kan det oppstå skade på datamaskinen.

Skjermramme

Ta av skjermrammen

△ **FORHOLDSREGEL:** Skjermmrammen er ekstremt skjør. Vær forsiktig når du tar den av slik at rammen ikke blir skadet.

1. Følg instruksjonene i [Før du begynner](#).
2. Ta av skjermenheten (se [Ta av skjermenheten](#)).
3. Ta av de to gummiknottene som dekker skruene på skjermmrammen.
4. Skru ut de to skruene som fester skjermmrammen til skjermenheten.



1	skruer (2)	2	gummiknotter (2)
3	skjermmramme		

5. Bruk fingertuppene til forsiktig å lirke opp den innvendige kanten på skjermmrammen.
6. Løft skjermmrammen vekk fra skjermenheten.

Sette på skjermmrammen

1. Følg instruksjonene i [Før du begynner](#).
2. Juster skjermmrammen over skjermpanelet og klikk den forsiktig på plass.
3. Skru inn de to skruene som fester skjermmrammen til skjermens bakdeksel.
4. Sett på plass de to gummiknottene som dekker skruene på skjermmrammen.
5. Sett på plass skjermenheten (se [Sette på skjermenheten](#)).

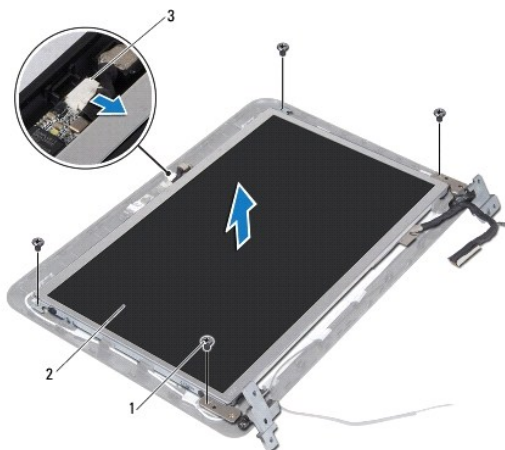
△ **FORHOLDSREGEL:** Før du slår på maskinen må du skru inn alle skruer og kontrollere at det ikke ligger igjen løse skruer inni datamaskinen. Ellers kan det oppstå skade på datamaskinen.

Skjermpanel

Ta av skjermpanelet

1. Følg instruksjonene i [Før du begynner](#).

2. Ta av skjermenheten (se [Ta av skjermenheten](#)).
3. Ta av skjermrammen (se [Ta av skjermrammen](#)).
4. Koble kamerakabelen fra kontakten på kameramodulen.
5. Skru ut de fire skruene som fester skjermpanelet til skjermens bakdeksel.
6. Løft skjermpanelet fra skjermens bakdeksel.



1	skruer (4)	2	skjermpanel
3	kamerakabelkontakt		

Sette på skjermpanelet

1. Følg instruksjonene i [Før du begynner](#).
2. Plasser skjermpanelet på skjermens bakdeksel.
3. Koble kamerakabelen til kontakten på kameramodulen.
4. Skru ut de fire skruene som fester skjermpanelet til skjermens bakdeksel.
5. Sett på plass skjermrammen (se [Sette på skjermrammen](#)).
6. Sett på plass skjermenheten (se [Sette på skjermenheten](#)).

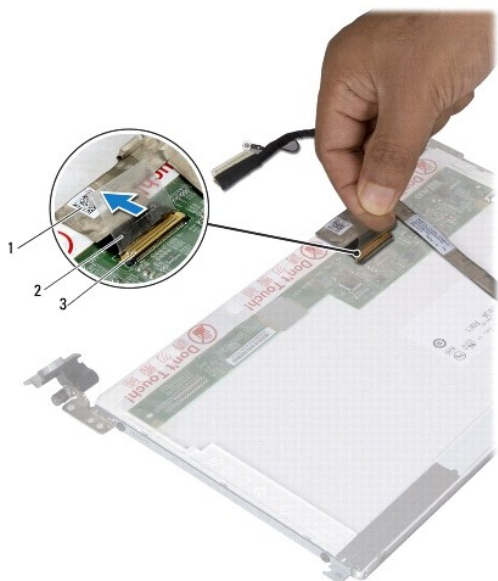
△ FORHOLDSREGEL: Før du slår på maskinen må du skru inn alle skruer og kontrollere at det ikke ligger igjen løse skruer inni datamaskinen. Ellers kan det oppstå skade på datamaskinen.

Skjermkabel

Fjerne skjermkabelen

1. Følg instruksjonene i [Før du begynner](#).
2. Ta av skjermenheten (se [Ta av skjermenheten](#)).

3. Ta av skjermrammen (se [Ta av skjermrammen](#)).
4. Ta av skjermpanelet (se [Ta av skjermpanelet](#)).
5. Snu skjermpanelet opp ned, og plasser det på en ren overflate.
6. Trekk opp uttrekkstappen for å koble skjermkabelen fra kontakten på skjermpanelet.



1	skjermkabel	2	uttrekkstapp
3	skjermkabelkontakt		

7. Dra skjermkabelen forsiktig av skjermpanelet.

Sette på plass skjermkabelen

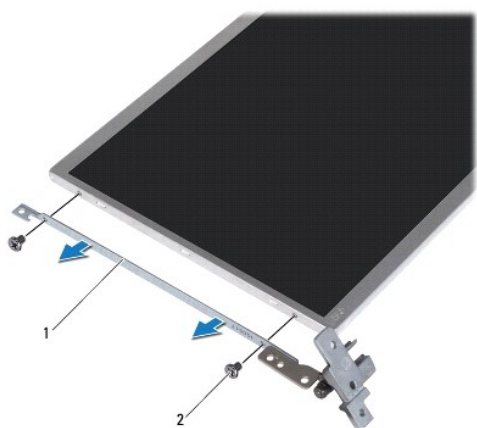
1. Følg instruksjonene i [Før du begynner](#).
2. Fest skjermkabelen langt kanten på skjermpanelet
3. Koble skjermkabelen til kontakten på skjermpanelet.
4. Sett på plass skjermpanelet (se [Sette på skjermpanelet](#)).
5. Sett på plass skjermrammen (se [Sette på skjermrammen](#)).
6. Sett på skjermenheten igjen ([Sette på skjermenheten](#)).

△ FORHOLDSREGEL: Før du slår på maskinen må du skru inn alle skruer og kontrollere at det ikke ligger igjen løse skruer inni datamaskinen. Ellers kan det oppstå skade på datamaskinen.

Skjermpanelbraketter

Fjerne skjermpanelbrakettene

1. Følg instruksjonene i [Før du begynner](#).
2. Ta av skjermenheten (se [Ta av skjermenheten](#)).
3. Ta av skjermrammen (se [Ta av skjermrammen](#)).
4. Ta av skjermpanelet (se [Ta av skjermpanelet](#)).
5. Skru ut de fire skruene (to på hver side) som fester skjermpanelbrakettene til skjermpanelet.
6. Fjern skjermpanelbrakettene fra skjermpanelet.



1	skjermpanelbraketter (2)	2	skruer (4)
---	--------------------------	---	------------

Sette på skjermpanelbrakettene

1. Følg instruksjonene i [Før du begynner](#).
2. Plasser skjermpanelbrakettene i posisjon.
3. Skru inn de fire skruene (to på hver side) som fester skjermpanelbrakettene til skjermpanelet.
4. Sett på plass skjermpanelet (se [Sette på skjermpanelet](#)).
5. Sett på plass skjermrammen (se [Sette på skjermrammen](#)).
6. Sett på plass skjermenheten (se [Sette på skjermenheten](#)).

⚠ FORHOLDSREGEL: Før du slår på maskinen må du skru inn alle skruer og kontrollere at det ikke ligger igjen løse skruer inni datamaskinen. Ellers kan det oppstå skade på datamaskinen.

[Tilbake til innholdssiden](#)

[Tilbake til innholdssiden](#)

Harddisk

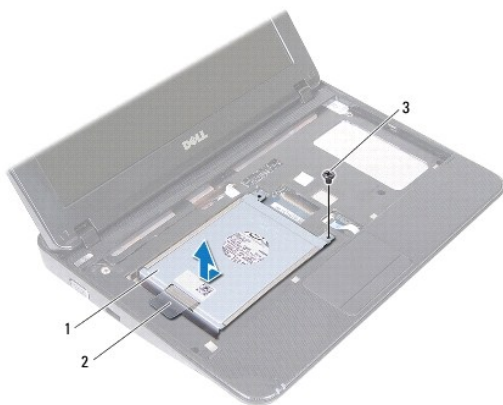
Servicehåndbok for Dell™ Inspiron™ 1018 Service Manual

- [Ta ut harddisken](#)
- [Sette inn harddisken](#)

- ⚠ ADVARSEL:** Før du arbeider inne i datamaskinen, må du lese sikkerhetsinformasjonen som fulgte med datamaskinen. Hvis du vil ha mer informasjon om sikkerhet, går du til hjemmesiden for overholdelse av forskrifter (Regulatory Compliance) på www.dell.com/regulatory_compliance.
- ⚠ ADVARSEL:** Hvis du tar harddisken ut av datamaskinen mens disken er varm, må du ikke berøre metallinnkapslingen til harddisken.
- ⚠ FORHOLDSREGEL:** For å unngå elektrostatisk utlading kan du bruke en jordingsstropp rundt håndleddet eller berøre en umalt metallflate med jevne mellomrom (for eksempel en kontakt på datamaskinen).
- ⚠ FORHOLDSREGEL:** For å forhindre skader på hovedkortet bør du ta ut hovedbatteriet (se [Ta ut et batteri](#)) før du arbeider inne i datamaskinen.
- ⚠ FORHOLDSREGEL:** For å unngå tap av data, må du slå av datamaskinen (se [Slik slår du av maskinen](#)) før du tar ut harddiskenheten. Du må ikke ta ut harddisken mens datamaskinen er på eller i sovemodus.
- ⚠ FORHOLDSREGEL:** Harddisker er ekstremt skjøre. Vær varsom når du håndterer harddisken.
- ⚠ FORHOLDSREGEL:** Bare en godkjent servicetekniker skal utføre reparasjoner på datamaskinen. Skade forårsaket av servicearbeid som ikke er godkjent av Dell™, dekkes ikke av garantien.
- 🔍 MERK:** Dell garanterer ikke kompatibilitet og tilbyr heller ikke kundestøtte for harddisker som er kjøpt fra andre leverandører enn Dell.
- 🔍 MERK:** Hvis du installerer en harddisk fra en annen leverandør enn Dell, må du installere operativsystem, drivere og verktøy på den nye harddisken.

Ta ut harddisken

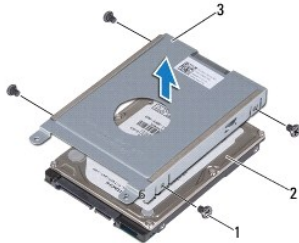
1. Følg instruksjonene i [Før du begynner](#).
2. Ta ut batteriet (se [Ta ut et batteri](#)).
3. Ta av tastaturet (se [Ta av tastaturet](#)).
4. Skru ut skruen som fester harddiskenheten til hovedkortet.
5. Bruk uttrekkstappen til å skyve harddiskenheten til siden slik at den kobles fra kontakten på hovedkortet.
6. Løft harddiskenheten ut av datamaskinen.



1	harddiskenhet	2	uttrekkstapp
3	skrue		

7. Skru ut de fire skruene som fester harddiskbraketten til harddisken.

8. Løft harddiskbraketten vekk fra harddisken.



1	skruer (4)	2	harddisk
3	harddiskbrakett		

Sette inn harddisken

1. Følg instruksjonene i [Før du begynner](#).
2. Ta den nye harddisken ut av emballasjen.
Ta vare på originalemballasjen til oppbevaring eller frakt av harddisken.
3. Plasser harddisken i harddiskbraketten.
4. Skru inn de fire skruene som fester harddiskbraketten til harddisken.
5. Plasser harddiskenheten på datamaskinbasen.
6. Bruk uttrekkstappen til å skyve harddiskenheten inn i kontakten på hovedkortet.
7. Skru inn igjen skruen som fester harddiskenheten til hovedkortet.
8. Sett på plass tastaturet (se [Sette på tastaturet](#)).
9. Sett inn batteriet (se [Skifte batteri](#)).

⚠ FORHOLDSREGEL: Før du slår på maskinen må du skru inn alle skruer og kontrollere at det ikke ligger igjen løse skruer inni datamaskinen. Ellers kan det oppstå skade på datamaskinen.

[Tilbake til innholdssiden](#)

[Tilbake til innholdssiden](#)

Midtdeksel

Servicehåndbok for Dell™ Inspiron™ 1018 Service Manual

- [Ta av midtdekslet](#)
- [Sette på midtdekslet](#)

⚠ ADVARSEL: Før du arbeider inne i datamaskinen, må du lese sikkerhetsinformasjonen som fulgte med datamaskinen. Hvis du vil ha mer informasjon om sikkerhet, går du til hjemmesiden for overholdelse av forskrifter (Regulatory Compliance) på www.dell.com/regulatory_compliance.

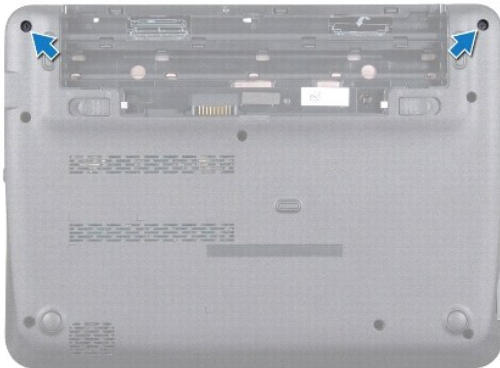
⚠ FORHOLDSREGEL: For å unngå elektrostatisk utlading kan du bruke en jordingsstropp rundt håndledet eller berøre en umalt metallflate med jevne mellomrom (for eksempel en kontakt på datamaskinen).

⚠ FORHOLDSREGEL: Bare en godkjent servicetekniker skal utføre reparasjoner på datamaskinen. Skade forårsaket av servicearbeid som ikke er godkjent av Dell™, dekkes ikke av garantien.

⚠ FORHOLDSREGEL: For å forhindre skader på hovedkortet bør du ta ut hovedbatteriet (se [Ta ut et batteri](#)) før du arbeider inne i datamaskinen.

Ta av midtdekslet

1. Følg instruksjonene i [Før du begynner](#).
2. Ta ut batteriet (se [Ta ut et batteri](#)).
3. Skru ut de to skruene som fester midtdekslet til datamaskinbasen.



4. Bruk en plastspiss til å lirke midtdekslet forsiktig ut og ta det av datamaskinbasen.
5. Løft midtdekslet av datamaskinen.



1	midtdeksel	2	plastspiss
---	------------	---	------------

Sette på midtdekslet

1. Følg instruksjonene i [Før du begynner](#).
2. Juster tappene på midtdekslet etter sporene på datamaskinbasen, og trykk dekslet på plass.
3. Snu datamaskinen.
4. Skru inn de to skruene som fester midtdekslet til datamaskinbasen.
5. Sett inn batteriet (se [Skifte batteri](#)).

⚠ FORHOLDSREGEL: Før du slår på maskinen må du skru inn alle skruer og kontrollere at det ikke ligger igjen løse skruer inni datamaskinen. Ellers kan det oppstå skade på datamaskinen.

[Tilbake til innholdssiden](#)

[Tilbake til innholdssiden](#)

I/U-kort

Servicehåndbok for Dell™ Inspiron™ 1018 Service Manual

- [Ta ut I/U-kortet](#)
- [Sette inn I/U-kortet](#)

⚠ ADVARSEL: Før du arbeider inne i datamaskinen, må du lese sikkerhetsinformasjonen som fulgte med datamaskinen. Hvis du vil ha mer informasjon om sikkerhet, går du til hjemmesiden for overholdelse av forskrifter (Regulatory Compliance) på www.dell.com/regulatory_compliance.

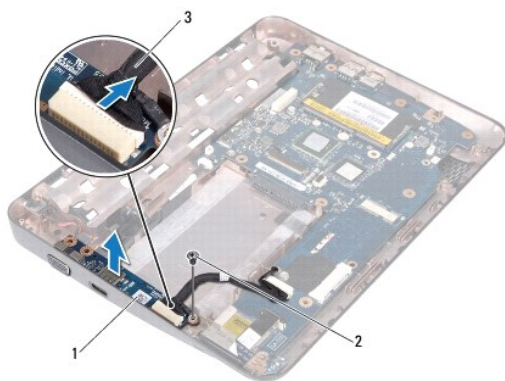
⚠ FORHOLDSREGEL: For å unngå elektrostatisk utlading kan du bruke en jordingsstropp rundt håndleddet eller berøre en umalt metallflate med jevne mellomrom (for eksempel en kontakt på datamaskinen).

⚠ FORHOLDSREGEL: Bare en godkjent servicetekniker skal utføre reparasjoner på datamaskinen. Skade forårsaket av servicearbeid som ikke er godkjent av Dell™, dekkes ikke av garantien.

⚠ FORHOLDSREGEL: For å forhindre skader på hovedkortet bør du ta ut hovedbatteriet (se [Ta ut et batteri](#)) før du arbeider inne i datamaskinen.

Ta ut I/U-kortet

1. Følg instruksjonene i [Før du begynner](#).
2. Ta ut batteriet (se [Ta ut et batteri](#)).
3. Ta av tastaturet (se [Ta av tastaturet](#)).
4. Ta ut harddiskenheten (følg anvisningene fra [Trinn 4](#) til [Trinn 6](#) i [Ta ut harddisken](#)).
5. Ta av håndleddsstøtten (se [Ta av håndleddsstøtten](#)).
6. Ta ut minnemodulen (se [Ta ut minnemodulen](#)).
7. Ta av midtdekelet (se [Ta av midtdekelet](#)).
8. Ta av skjermenheten (se [Ta av skjermenheten](#)).
9. Ta av støttebrakettene (se [Ta av støttebrakettene](#)).
10. Koble I/U-kabelen fra kabelkontakten til I/U-kortet.



1	I/U-kort	2	Jordeskruer
---	----------	---	-------------

11. Skru ut jordeskruen som fester I/U-kortet til datamaskinbasen.
 12. Løft I/U-kortet og lirk kontaktene på I/U-kortet ut av datamaskinbasen.
-

Sette inn I/U-kortet

1. Følg instruksjonene i [Før du begynner](#).
2. Juster kontaktene på I/U-kortet etter kontaktsporene på datamaskinkabinettet.
3. Koble I/U-kabelen til kabelkontakten til I/U-kortet.
4. Plasser jordekabelen til I/U-kortet over skruetaket og skru inn igjen jordeskruen.
5. Sett på igjen støttebrakettene (se [Sette på plass støttebrakettene](#)).
6. Sett på plass skjermenheten (se [Sette på skjermenheten](#)).
7. Sett på plass midtdekelet (se [Sette på midtdekelet](#)).
8. Sett inn minnemodulen (se [Sette inn minnemodulen](#)).
9. Sett på håndledsstøtten (se [Sette på håndledsstøtten](#)).
10. Sett inn igjen harddiskenheten (følg anvisningene fra [Trinn 5](#) til [Trinn 7](#) i [Sette inn harddisken](#)).
11. Sett på plass tastaturet (se [Sette på tastaturet](#)).
12. Sett inn batteriet (se [Skifte batteri](#)).

 **FORHOLDSREGEL:** Før du slår på maskinen må du skru inn alle skruer og kontrollere at det ikke ligger igjen løse skruer inni datamaskinen. Ellers kan det oppstå skade på datamaskinen.

[Tilbake til innholdssiden](#)

[Tilbake til innholdssiden](#)

Tastatur

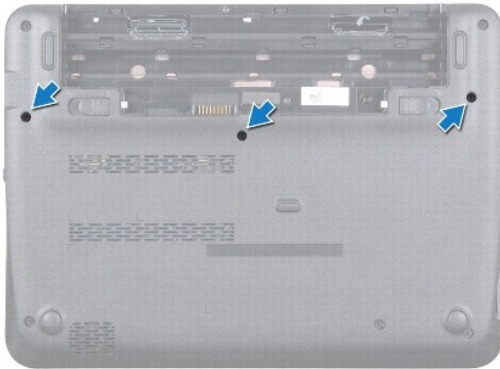
Servicehåndbok for Dell™ Inspiron™ 1018 Service Manual

- [Ta av tastaturet](#)
- [Sette på tastaturet](#)

- ⚠ ADVARSEL:** Før du arbeider inne i datamaskinen, må du lese sikkerhetsinformasjonen som fulgte med datamaskinen. Hvis du vil ha mer informasjon om sikkerhet, går du til hjemmesiden for overholdelse av forskrifter (Regulatory Compliance) på www.dell.com/regulatory_compliance.
- ⚠ FORHOLDSREGEL:** For å unngå elektrostatisk utlading kan du bruke en jordingsstropp rundt håndleddet eller berøre en umalt metallflate med jevne mellomrom (for eksempel en kontakt på datamaskinen).
- ⚠ FORHOLDSREGEL:** Bare en godkjent servicetekniker skal utføre reparasjoner på datamaskinen. Skade forårsaket av servicearbeid som ikke er godkjent av Dell™, dekkes ikke av garantien.
- ⚠ FORHOLDSREGEL:** For å forhindre skader på hovedkortet bør du ta ut hovedbatteriet (se [Ta ut et batteri](#)) før du arbeider inne i datamaskinen.
-

Ta av tastaturet

1. Følg instruksjonene i [Før du begynner](#).
2. Ta ut batteriet (se [Ta ut et batteri](#)).
3. Skru ut de tre skruene som fester tastaturet til datamaskinbasen.



4. Snu datamaskinen og åpne skjermen så langt som mulig.
 5. Skyv en plastspiss inn mellom tastaturet og håndleddsstøtten, og pirk og løft tastaturet for å løsne det fra tappene på håndleddsstøtten.
 6. Løft tastaturet forsiktig opp, og skyv tastaturtappene ut av sporene på håndleddsstøtten.
- ⚠ FORHOLDSREGEL:** Tastehettene på tastaturet er skjøre, kan lett forskyves og er tidkrevende å sette på igjen. Vær forsiktig når du tar ut og håndterer tastaturet.
- ⚠ FORHOLDSREGEL:** Vær svært forsiktig når du tar ut og håndterer tastaturet. Det kan lett oppstå riper på skjermpanelet.



1	tastaturtapper (4)	2	håndleddsstøtte
3	tastatur	4	plastspiss

7. Snu tastaturet, og legg det på håndleddsstøtten.
8. Skyv opp kontakttappene og koble tastaturkabelen fra hovedkortkontakten.



1	tastaturkabel	2	kontakttapper (2)
3	kontakt på hovedkortet		

9. Løft tastaturet av håndleddsstøtten.

Sette på tastaturet

1. Følg instruksjonene i [Før du begynner](#).
2. Plasser tastaturet opp ned på håndleddsstøtten.
3. Skyv tastaturkabelen inn i kontakten på hovedkortet, og trykk ned på kontakttappene for å feste kabelen.

4. Skyv tappene på tastaturet inn i sporene på håndleddsstøtten, og senk tastaturet på plass.
5. Trykk forsiktig rundt kantene på tastaturet for å feste det under tappene på håndleddsstøtten.
6. Snu datamaskinen opp ned, og skru inn igjen de tre skruene som fester tastaturet til datamaskinbasen.
7. Sett inn batteriet (se [Skifte batteri](#)).

 **FORHOLDSREGEL:** Før du slår på maskinen må du skru inn alle skruer og kontrollere at det ikke ligger igjen løse skruer inni datamaskinen. Ellers kan det oppstå skade på datamaskinen.

[Tilbake til innholdssiden](#)

[Tilbake til innholdssiden](#)

Statuslampekort

Servicehåndbok for Dell™ Inspiron™ 1018 Service Manual

- [Ta ut statuslampekortet](#)
- [Sette på igjen statuslampekortet](#)

⚠ ADVARSEL: Før du arbeider inne i datamaskinen, må du lese sikkerhetsinformasjonen som fulgte med datamaskinen. Hvis du vil ha mer informasjon om sikkerhet, går du til hjemmesiden for overholdelse av forskrifter (Regulatory Compliance) på www.dell.com/regulatory_compliance.

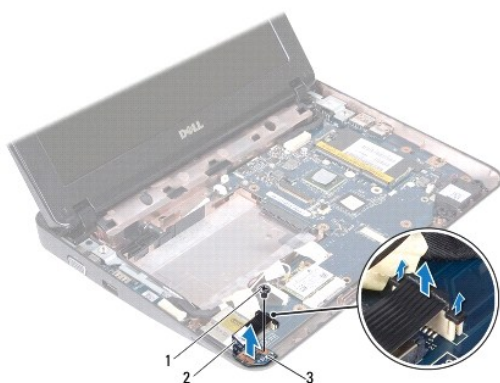
⚠ FORHOLDSREGEL: For å unngå elektrostatisk utlading kan du bruke en jordingsstropp rundt håndleddet eller berøre en umalt metallflate med jevne mellomrom (for eksempel en kontakt på datamaskinen).

⚠ FORHOLDSREGEL: Bare en godkjent servicetekniker skal utføre reparasjoner på datamaskinen. Skade forårsaket av servicearbeid som ikke er godkjent av Dell™, dekkes ikke av garantien.

⚠ FORHOLDSREGEL: For å forhindre skader på hovedkortet bør du ta ut hovedbatteriet (se [Ta ut et batteri](#)) før du arbeider inne i datamaskinen.

Ta ut statuslampekortet

1. Følg instruksjonene i [Før du begynner](#).
2. Ta ut batteriet (se [Ta ut et batteri](#)).
3. Ta av tastaturet (se [Ta av tastaturet](#)).
4. Ta ut harddiskenheten (følg anvisningene fra [Trinn 4](#) til [Trinn 6](#) i [Ta ut harddisken](#)).
5. Ta av håndleddsstøtten (se [Ta av håndleddsstøtten](#)).
6. Ta ut minnemodulen (se [Ta ut minnemodulen](#)).
7. Skyv kontakttappen opp og koble kabelen til statuslampekortet fra hovedkortkontakten.
8. Skru ut skruen som fester statuslampekortet til datamaskinen.
9. Løft statuslampekortet av datamaskinbasen.



1	skru	2	kabel for statuslampekort
3	statuslampekort		

Sette på igjen statuslampekortet

1. Følg instruksjonene i [Før du begynner](#).
2. Plasser statuslampekortet på datamaskinbasen.
3. Skru inn igjen skruen som fester statuslampekortet til datamaskinen.
4. Skyv kabelen til statuslampekortet inn i systemkortkontakten og trykk kontakttapen ned for å feste kabelen.
5. Sett inn minnemodulen (se [Sette inn minnemodulen](#)).
6. Sett på håndleddsstøtten (se [Sette på håndleddsstøtten](#)).
7. Sett inn igjen harddiskenheten (følg anvisningene fra [Trinn 5](#) til [Trinn 7](#) i [Sette inn harddisken](#)).
8. Sett på plass tastaturet (se [Sette på tastaturet](#)).
9. Sett inn batteriet (se [Skifte batteri](#)).

 **FORHOLDSREGEL:** Før du slår på maskinen må du skru inn alle skruer og kontrollere at det ikke ligger igjen løse skruer inni datamaskinen. Ellers kan det oppstå skade på datamaskinen.

[Tilbake til innholdssiden](#)

[Tilbake til innholdssiden](#)

Minnemodul

Servicehåndbok for Dell™ Inspiron™ 1018 Service Manual

- [Ta ut minnemodulen](#)
- [Sette inn minnemodulen](#)

⚠ ADVARSEL: Før du arbeider inne i datamaskinen, må du lese sikkerhetsinformasjonen som fulgte med datamaskinen. Hvis du vil ha mer informasjon om sikkerhet, går du til hjemmesiden for overholdelse av forskrifter (Regulatory Compliance) på www.dell.com/regulatory_compliance.

⚠ FORHOLDSREGEL: For å unngå elektrostatisk utlading kan du bruke en jordingsstropp rundt håndleddet eller berøre en umalt metallflate med jevne mellomrom (for eksempel en kontakt på datamaskinen).

⚠ FORHOLDSREGEL: Bare en godkjent servicetekniker skal utføre reparasjoner på datamaskinen. Skade forårsaket av servicearbeid som ikke er godkjent av Dell™, dekkes ikke av garantien.

⚠ FORHOLDSREGEL: For å forhindre skader på hovedkortet bør du ta ut hovedbatteriet (se [Ta ut et batteri](#)) før du arbeider inne i datamaskinen.

Du kan utvide datamaskinens minnekapasitet ved å installere minnemoduler på hovedkortet. Se "Spesifikasjoner" i *installasjonshåndboken* vedlagt datamaskinen eller på support.dell.com/manuals for informasjon om typen minne som støttes av datamaskinen.

🔍 MERK: Minnemoduler som er kjøpt fra Dell, dekkes av datamaskingarantien.

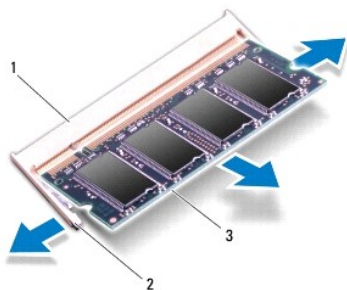
Datamaskinen din har én brukertilgjengelig SODIMM-kontakt.

Ta ut minnemodulen

1. Følg instruksjonene i [Før du begynner](#).
2. Ta ut batteriet (se [Ta ut et batteri](#)).
3. Ta av tastaturet (se [Ta av tastaturet](#)).
4. Ta ut harddiskenheten (følg anvisningene fra [Trinn 4](#) til [Trinn 6](#) i [Ta ut harddisken](#)).
5. Ta av håndleddsstøtten (se [Ta av håndleddsstøtten](#)).

⚠ FORHOLDSREGEL: Ikke bruk verktøy til å åpne festeklemmene på minnemodulen. Det kan skade minnemodulkontakten.

6. Bruk fingertuppene til å skille sikkerhetsklemmene forsiktig fra hverandre på hver ende av minnemodulkontakten, helt til minnemodulen spretter opp.




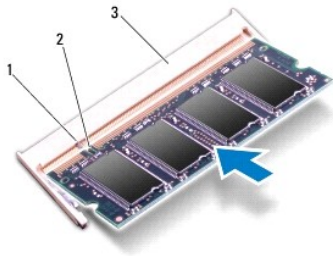
1	minnemodulkontakt	2	festeklemmer (2)
---	-------------------	---	------------------

7. Ta minnemodulen ut av minnemodulkontakten.

Sette inn minnemodulen

1. Følg instruksjonene i [Før du begynner](#).
2. Juster hakket på minnemodulen etter tappen på minnemodulkontakten.
3. Skyv modulen inn i sporet i 45 graders vinkel, og trykk modulen ned til den klikker på plass. Hvis du ikke hører et klikk, må du ta ut minnemodulen og sette den inn på nytt.

 **MERK:** Hvis ikke minnemodulen er riktig installert, er det ikke sikkert at datamaskinen vil starte opp.




1	tapp	2	hakk
3	minnemodulkontakt		

4. Sett på håndleddsstøtten (se [Sette på håndleddsstøtten](#)).
5. Sett inn igjen harddiskenheten (følg anvisningene fra [Trinn 5](#) til [Trinn 7](#) i [Sette inn harddisken](#)).
6. Sett på plass tastaturet (se [Sette på tastaturet](#)).
7. Sett inn batteriet (se [Skifte batteri](#)).
8. Koble strømadapteren til datamaskinen og et elektrisk uttak.
9. Slå på datamaskinen.

Når datamaskinen starter opp, finner den det ekstra minnet og oppdaterer automatisk systemkonfigurasjonsinformasjonen.

Slik bekrefter du mengden minne som er installert i datamaskinen:

Klikk **Start**  → **Kontrollpanel** → **System og sikkerhet** → **System**.

 **FORHOLDSREGEL:** Før du slår på maskinen må du skru inn alle skruer og kontrollere at det ikke ligger igjen løse skruer inni datamaskinen. Ellers kan det oppstå skade på datamaskinen.

[Tilbake til innholdssiden](#)

[Tilbake til innholdssiden](#)

Trådløst minikort

Servicehåndbok for Dell™ Inspiron™ 1018 Service Manual

- [Ta ut minikortet](#)
- [Sette inn minikortet](#)

⚠ ADVARSEL: Før du arbeider inne i datamaskinen, må du lese sikkerhetsinformasjonen som fulgte med datamaskinen. Hvis du vil ha mer informasjon om sikkerhet, gå du til hjemmesiden for overholdelse av forskrifter (Regulatory Compliance) på www.dell.com/regulatory_compliance.

⚠ FORHOLDSREGEL: For å unngå elektrostatisk utlading kan du bruke en jordingsstropp rundt håndleddet eller berøre en umalt metallflate med jevne mellomrom (for eksempel en kontakt på datamaskinen).

⚠ FORHOLDSREGEL: Bare en godkjent servicetekniker skal utføre reparasjoner på datamaskinen. Skade forårsaket av servicearbeid som ikke er godkjent av Dell™, dekkes ikke av garantien.

⚠ FORHOLDSREGEL: For å forhindre skader på hovedkortet bør du ta ut hovedbatteriet (se [Ta ut et batteri](#)) før du arbeider inne i datamaskinen.

🔍 MERK: Dell kan ikke garantere at minikort fra andre produsenter er kompatible med denne enheten, og kan heller ikke tilby kundestøtte på kort fra andre kilder enn Dell.

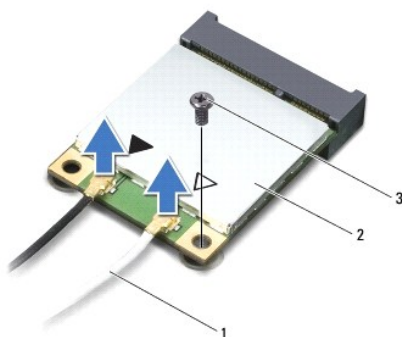
Hvis du bestilte et trådløst minikort sammen med datamaskinen, er kortet allerede installert.

Datamaskinen har ett halvt minikortspor som støtter WLAN.

🔍 MERK: Ikke alle datamaskiner har et minikort installert i minikortsporet, dette avhenger av konfigurasjonen av datamaskinen da den ble solgt.

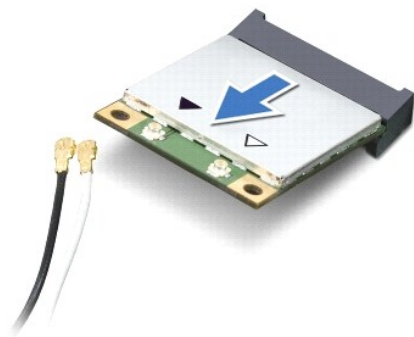
Ta ut minikortet

1. Følg instruksjonene i [Før du begynner](#).
2. Ta ut batteriet (se [Ta ut et batteri](#)).
3. Ta av tastaturet (se [Ta av tastaturet](#)).
4. Ta ut harddiskenheten (følg anvisningene fra [Trinn 4](#) til [Trinn 6](#) i [Ta ut harddisken](#)).
5. Ta av håndleddsstøtten (se [Ta av håndleddsstøtten](#)).
6. Koble antennekablene fra minikortet.



1	antennekabler (2)	2	minikort
3	skrue		

7. Skru ut skruen som fester minikortet til hovedkortet.
8. Løft minikortet ut av kontakten på hovedkortet.



△ FORHOLDSREGEL: Når minikortet ikke er i datamaskinen, må du lagre det i beskyttende antistatisk emballasje. Se delen om beskyttelse mot elektrostatisk utlading i sikkerhetsinformasjonen som fulgte med datamaskinen.

Sette inn minikortet

1. Følg instruksjonene i [Før du begynner](#).
2. Ta det nye minikortet ut av emballasjen.

△ FORHOLDSREGEL: Bruk fast og jevnt trykk til å skyve kortet på plass. Hvis du bruker for mye makt, kan du skade kontakten.

△ FORHOLDSREGEL: Kontaktene er laget for å sikre riktig innsetting. Hvis du føler motstand, må du kontrollere kontaktene på kortet og hovedkortet og plassere kortet på nytt.

3. Skyv minikortkontakten i 45 graders vinkel inn i kontakten på hovedkortet.
4. Trykk den andre enden av minikortet ned i sporet på hovedkortet, og skru inn skruen som fester minikortet til hovedkortet.
5. Koble de riktige antennekablene til minikortet du installerer. Tabellen nedenfor viser fargeplanen for antennekablene for minikortet som datamaskinen støtter.

Kontakter på minikortet	Farger på antennekabelen
WLAN (2 antennekabler):	
Hoved-WLAN (hvit trekant)	hvit
Hjelpe-WLAN (svart trekant)	svart

6. Sett på håndleddsstøtten (se [Sette på håndleddsstøtten](#)).
7. Sett inn igjen harddiskenheten (følg anvisningene fra [Trinn 5](#) til [Trinn 7](#) i [Sette inn harddisken](#)).
8. Sett på plass tastaturet (se [Sette på tastaturet](#)).
9. Sett inn batteriet (se [Skifte batteri](#)).

△ FORHOLDSREGEL: Før du slår på maskinen må du skru inn alle skruer og kontrollere at det ikke ligger igjen løse skruer inni datamaskinen. Ellers kan det oppstå skade på datamaskinen.

10. Installer drivere og verktøy på datamaskinen hvis det er nødvendig.

🔍 MERK: Hvis du installerer et kommunikasjonskort fra en annen leverandør enn Dell, må du installere de riktige driverne og verktøyene.

[Tilbake til innholdssiden](#)

[Tilbake til innholdssiden](#)

Håndledsstøtte

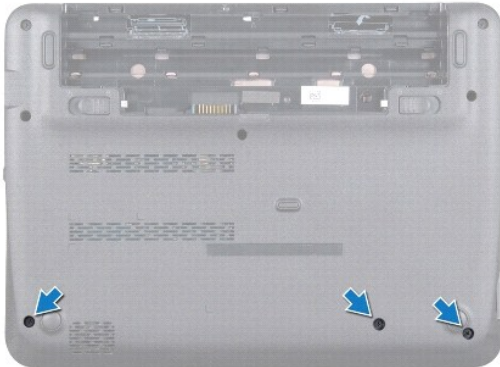
Servicehåndbok for Dell™ Inspiron™ 1018 Service Manual

- [Ta av håndledsstøtten](#)
- [Sette på håndledsstøtten](#)

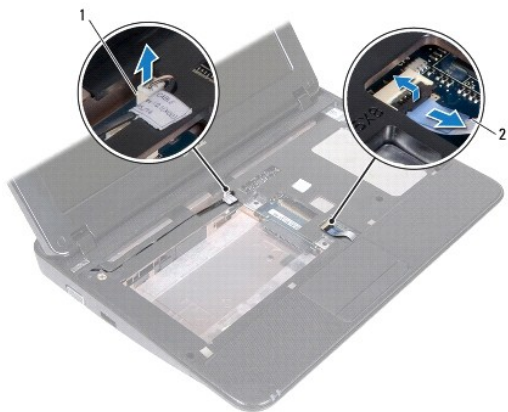
- ⚠ ADVARSEL:** Før du arbeider inne i datamaskinen, må du lese sikkerhetsinformasjonen som fulgte med datamaskinen. Hvis du vil ha mer informasjon om sikkerhet, går du til hjemmesiden for overholdelse av forskrifter (Regulatory Compliance) på www.dell.com/regulatory_compliance.
- ⚠ FORHOLDSREGEL:** For å unngå elektrostatisk utlading kan du bruke en jordingsstropp rundt håndledet eller berøre en umalt metallflate med jevne mellomrom (for eksempel en kontakt på datamaskinen).
- ⚠ FORHOLDSREGEL:** Bare en godkjent servicetekniker skal utføre reparasjoner på datamaskinen. Skade forårsaket av servicearbeid som ikke er godkjent av Dell™, dekkes ikke av garantien.
- ⚠ FORHOLDSREGEL:** For å forhindre skader på hovedkortet bør du ta ut hovedbatteriet (se [Ta ut et batteri](#)) før du arbeider inne i datamaskinen.
-

Ta av håndledsstøtten

1. Følg instruksjonene i [Før du begynner](#).
2. Ta ut batteriet (se [Ta ut et batteri](#)).
3. Skru ut de tre skruene som fester håndledsstøtten til datamaskinbasen.



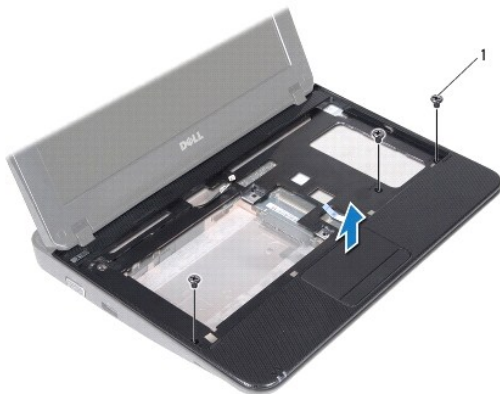
4. Ta av tastaturet (se [Ta av tastaturet](#)).
 5. Ta ut harddiskenheten (følg anvisningene fra [Trinn 4](#) til [Trinn 6](#) i [Ta ut harddisken](#)).
 6. Koble strømforsyningskabelen fra kontakten på hovedkortet.
- ⚠ FORHOLDSREGEL:** Trekk i uttrekkstappen på kabelen for å unngå å skade kontaktene når du kobler fra en kabel.
7. Løft kontaktlåsen, og trekk i uttrekkstappen for å koble styreplatekabelen fra kontakten på hovedkortet.
 8. Skru ut de tre skruene som fester håndledsstøtten til datamaskinbasen.



1	kabelkontakt for strømknappkortet	2	styreplatekabel
---	-----------------------------------	---	-----------------

△ FORHOLDSREGEL: Skill forsiktig håndleddsstøtten fra datamaskinbasen for å unngå å skade håndleddsstøtten.

9. Bruk fingertuppene til å lirke håndleddsstøtten forsiktig fra datamaskinbasen.
10. Løft håndleddsstøtten av datamaskinbasen.



1	skruer (3)
---	------------

Sette på håndleddsstøtten

1. Følg instruksjonene i [Før du begynner](#).
2. Juster håndleddsstøtten på datamaskinbasen, og trykk håndleddsstøtten forsiktig på plass.
3. Skyv styreplatekabelen inn i kontakten på hovedkortet, og trykk ned låsetappen for å feste styreplatekabelen.
4. Sett strømknappkabelen inn i kontakten på hovedkortet.

5. Skru inn igjen de tre skruene som fester håndleddstøtten til datamaskinbasen.
6. Sett inn igjen harddiskenheten (følg anvisningene fra [Trinn 5](#) til [Trinn 7](#) i [Sette inn harddisken](#)).
7. Sett på plass tastaturet (se [Sette på tastaturet](#)).
8. Sett på plass de tre skruene som fester håndleddstøtten til datamaskinbasen.
9. Sett inn batteriet (se [Skifte batteri](#)).

 **FORHOLDSREGEL:** Før du slår på maskinen må du skru inn alle skruer og kontrollere at det ikke ligger igjen løse skruer inni datamaskinen. Ellers kan det oppstå skade på datamaskinen.

[Tilbake til innholdssiden](#)

[Tilbake til innholdssiden](#)

Strømknappkort

Servicehåndbok for Dell™ Inspiron™ 1018 Service Manual

- [Ta ut strømknappkortet](#)
- [Sette på plass strømknappkortet](#)

⚠ ADVARSEL: Før du arbeider inne i datamaskinen, må du lese sikkerhetsinformasjonen som fulgte med datamaskinen. Hvis du vil ha mer informasjon om sikkerhet, går du til hjemmesiden for overholdelse av forskrifter (Regulatory Compliance) på www.dell.com/regulatory_compliance.

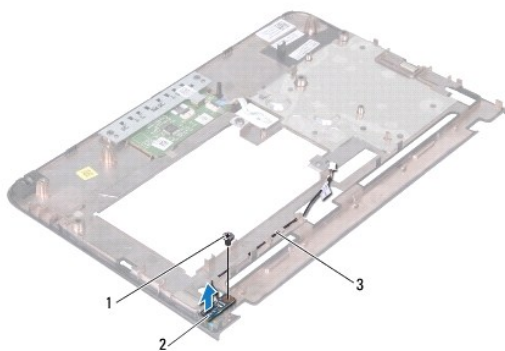
⚠ FORHOLDSREGEL: For å unngå elektrostatisk utlading kan du bruke en jordingsstropp rundt håndleddet eller berøre en umalt metallflate med jevne mellomrom (for eksempel en kontakt på datamaskinen).

⚠ FORHOLDSREGEL: Bare en godkjent servicetekniker skal utføre reparasjoner på datamaskinen. Skade forårsaket av servicearbeid som ikke er godkjent av Dell™, dekkes ikke av garantien.

⚠ FORHOLDSREGEL: For å forhindre skader på hovedkortet bør du ta ut hovedbatteriet (se [Ta ut et batteri](#)) før du arbeider inne i datamaskinen.

Ta ut strømknappkortet


1. Følg instruksjonene i [Før du begynner](#).
2. Ta ut batteriet (se [Ta ut et batteri](#)).
3. Ta av tastaturet (se [Ta av tastaturet](#)).
4. Ta av håndleddsstøtten (se [Ta av håndleddsstøtten](#)).
5. Snu håndleddsstøtten opp ned.
6. Merk deg føringen til kabelen til strømknappkortet og ta ut kabelen fra føringssporet på håndleddsstøtten.
7. Skru ut skruen som fester strømknappkortet til håndleddsstøtten.
8. Løft strømknappkortet av håndleddsstøtten.



1	skruen	2	strømknappkort
3	kabel for strømknappkort		

Sette på plass strømknappkortet

1. Følg instruksjonene i [Før du begynner](#).
2. Plasser strømknappkortet på håndleddstøtten og skru fast skruen som fester strømknappkortet på håndleddstøtten.
3. Skyv kabelen til strømknappkortet gjennom føringssporet på håndleddstøtten.
4. Sett på håndleddsstøtten (se [Sette på håndleddsstøtten](#)).
5. Sett på plass tastaturet (se [Sette på tastaturet](#)).
6. Sett inn batteriet (se [Skifte batteri](#)).

 **FORHOLDSREGEL:** Før du slår på maskinen må du skru inn alle skruer og kontrollere at det ikke ligger igjen løse skruer inni datamaskinen. Ellers kan det oppstå skade på datamaskinen.

[Tilbake til innholdssiden](#)

[Tilbake til innholdssiden](#)

Høytaler

Servicehåndbok for Dell™ Inspiron™ 1018 Service Manual

- [Ta ut høyttaleren](#)
- [Sette inn høyttaleren](#)

⚠ ADVARSEL: Før du arbeider inne i datamaskinen, må du lese sikkerhetsinformasjonen som fulgte med datamaskinen. Hvis du vil ha mer informasjon om sikkerhet, går du til hjemmesiden for overholdelse av forskrifter (Regulatory Compliance) på www.dell.com/regulatory_compliance.

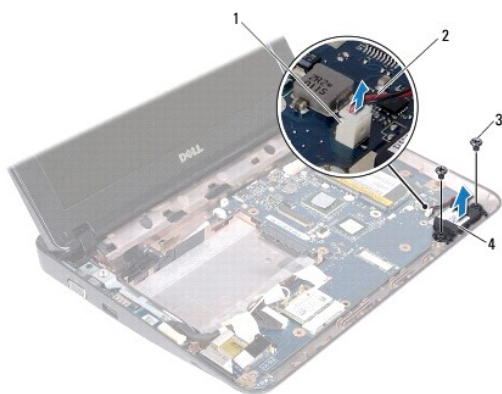
⚠ FORHOLDSREGEL: For å unngå elektrostatisk utlading kan du bruke en jordingsstropp rundt håndleddet eller berøre en umalt metallflate med jevne mellomrom (for eksempel en kontakt på datamaskinen).

⚠ FORHOLDSREGEL: Bare en godkjent servicetekniker skal utføre reparasjoner på datamaskinen. Skade forårsaket av servicearbeid som ikke er godkjent av Dell™, dekkes ikke av garantien.

⚠ FORHOLDSREGEL: For å forhindre skader på hovedkortet bør du ta ut hovedbatteriet (se [Ta ut et batteri](#)) før du arbeider inne i datamaskinen.

Ta ut høyttaleren

1. Følg instruksjonene i [Før du begynner](#).
2. Ta ut batteriet (se [Ta ut et batteri](#)).
3. Ta av tastaturet (se [Ta av tastaturet](#)).
4. Ta ut harddiskenheten (følg anvisningene fra [Trinn 4](#) til [Trinn 6](#) i [Ta ut harddisken](#)).
5. Ta av håndleddsstøtten (se [Ta av håndleddsstøtten](#)).
6. Ta ut minnemodulen (se [Ta ut minnemodulen](#)).
7. Koble høyttalerkabelen fra kontakten på hovedkortet.
8. Skru ut de to skruene som fester høyttaleren til datamaskinbasen.
9. Ta høyttaleren og kabelen ut fra datamaskinbasen.



1	kontakt for høyttalerkabel	2	høyttalerkabel
3	skruer (2)	4	høyttaler

Sette inn høyttaleren

1. Følg instruksjonene i [Før du begynner](#).
2. Plasser høyttaleren på datamaskinbasen og koble høyttalerkabelen til kontakten på hovedkortet.
3. Skru inn igjen de to skruene som fester høyttaleren til datamaskinbasen.
4. Sett inn minnemodulen (se [Sette inn minnemodulen](#)).
5. Sett på håndleddsstøtten (se [Sette på håndleddsstøtten](#)).
6. Sett inn igjen harddiskenheten (følg anvisningene fra [Trinn 5](#) til [Trinn 7](#) i [Sette inn harddisken](#)).
7. Sett på plass tastaturet (se [Sette på tastaturet](#)).
8. Sett inn batteriet (se [Skifte batteri](#)).

 **FORHOLDSREGEL:** Før du slår på maskinen må du skru inn alle skruer og kontrollere at det ikke ligger igjen løse skruer inni datamaskinen. Ellers kan det oppstå skade på datamaskinen.

[Tilbake til innholdssiden](#)

[Tilbake til innholdssiden](#)

Støttebraketter

Servicehåndbok for Dell™ Inspiron™ 1018 Service Manual

- [Ta av støttebrakettene](#)
- [Sette på plass støttebrakettene](#)

⚠ ADVARSEL: Før du arbeider inne i datamaskinen, må du lese sikkerhetsinformasjonen som fulgte med datamaskinen. Hvis du vil ha mer informasjon om sikkerhet, går du til hjemmesiden for overholdelse av forskrifter (Regulatory Compliance) på www.dell.com/regulatory_compliance.

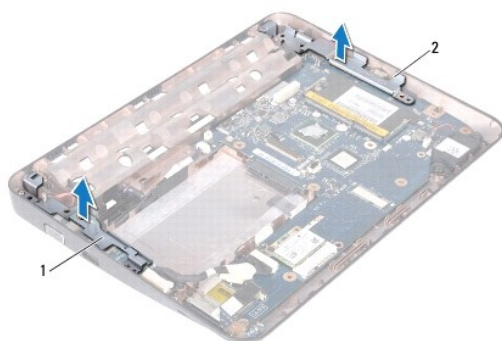
⚠ FORHOLDSREGEL: For å unngå elektrostatisk utlading kan du bruke en jordingsstropp rundt håndleddet eller berøre en umalt metallflate med jevne mellomrom (for eksempel en kontakt på datamaskinen).

⚠ FORHOLDSREGEL: Bare en godkjent servicetekniker skal utføre reparasjoner på datamaskinen. Skade forårsaket av servicearbeid som ikke er godkjent av Dell™, dekkes ikke av garantien.

⚠ FORHOLDSREGEL: For å forhindre skader på hovedkortet bør du ta ut hovedbatteriet (se [Ta ut et batteri](#)) før du arbeider inne i datamaskinen.

Ta av støttebrakettene

1. Følg instruksjonene i [Før du begynner](#).
2. Ta ut batteriet (se [Ta ut et batteri](#)).
3. Ta av tastaturet (se [Ta av tastaturet](#)).
4. Ta ut harddiskenheten (følg anvisningene fra [Trinn 4](#) til [Trinn 6](#) i [Ta ut harddisken](#)).
5. Ta av håndleddsstøtten (se [Ta av håndleddsstøtten](#)).
6. Ta ut minnemodulen (se [Ta ut minnemodulen](#)).
7. Ta av midtdekelet (se [Ta av midtdekelet](#)).
8. Ta av skjermenheten (se [Ta av skjermenheten](#)).
9. Løft høyre og venstre støttebrakett ut av datamaskinbasen.



1	venstre støttebrakett	2	høyre støttebrakett
---	-----------------------	---	---------------------

Sette på plass støttebrakettene

1. Følg instruksjonene i [Før du begynner](#).
2. Plasser venstre og høyre støttebrakett i datamaskinbasen ved hjelp av justeringspinnen.
3. Sett på plass skjermenheten (se [Sette på skjermenheten](#)).
4. Sett på plass midtdekslet (se [Sette på midtdekslet](#)).
5. Sett inn minnemodulen (se [Sette inn minnemodulen](#)).
6. Sett på håndleddsstøtten (se [Sette på håndleddsstøtten](#)).
7. Sett inn igjen harddiskenheten (følg anvisningene fra [Trinn 5](#) til [Trinn 7](#) i [Sette inn harddisken](#)).
8. Sett på plass tastaturet (se [Sette på tastaturet](#)).
9. Sett inn batteriet (se [Skifte batteri](#)).

 **FORHOLDSREGEL:** Før du slår på maskinen må du skru inn alle skruer og kontrollere at det ikke ligger igjen løse skruer inni datamaskinen. Ellers kan det oppstå skade på datamaskinen.

[Tilbake til innholdssiden](#)

[Tilbake til innholdssiden](#)

Hovedkort

Servicehåndbok for Dell™ Inspiron™ 1018 Service Manual

- [Ta ut hovedkortet](#)
- [Sette inn hovedkortet](#)
- [Skrive inn servicemerket i BIOS](#)

⚠ ADVARSEL: Før du arbeider inne i datamaskinen, må du lese sikkerhetsinformasjonen som fulgte med datamaskinen. Hvis du vil ha mer informasjon om sikkerhet, går du til hjemmesiden for overholdelse av forskrifter (Regulatory Compliance) på www.dell.com/regulatory_compliance.

△ **FORHOLDSREGEL:** For å unngå elektrostatisk utlading kan du bruke en jordingsstropp rundt håndleddet eller berøre en umalt metallflate med jevne mellomrom (for eksempel en kontakt på datamaskinen).

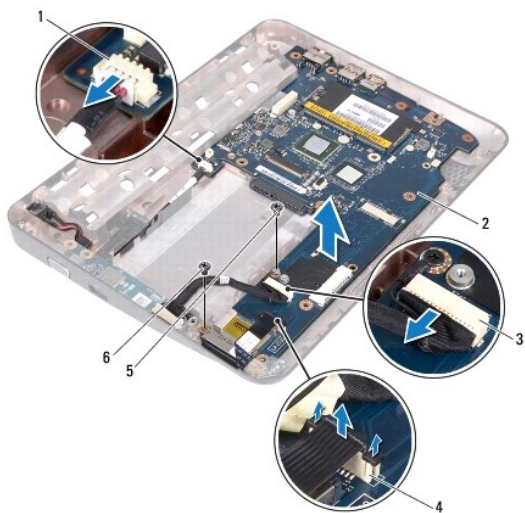
△ **FORHOLDSREGEL:** Bare en godkjent servicetekniker skal utføre reparasjoner på datamaskinen. Skade forårsaket av servicearbeid som ikke er godkjent av Dell™, dekkes ikke av garantien.

△ **FORHOLDSREGEL:** For å forhindre skader på hovedkortet bør du ta ut hovedbatteriet (se [Ta ut et batteri](#)) før du arbeider inne i datamaskinen.

△ **FORHOLDSREGEL:** Hold komponenter og kort langs kantene, og unngå å berøre pinner og kontakter.

Ta ut hovedkortet

1. Følg instruksjonene i [Før du begynner](#).
2. Ta ut eventuelle monterte kort eller blindkort fra sporet til mediekortleseren.
3. Ta ut batteriet (se [Ta ut et batteri](#)).
4. Ta av tastaturet (se [Ta av tastaturet](#)).
5. Ta ut harddiskenheten (følg anvisningene fra [Trinn 4](#) til [Trinn 6](#) i [Ta ut harddisken](#)).
6. Ta av håndleddsstøtten (se [Ta av håndleddsstøtten](#)).
7. Ta ut minnemodulen (se [Ta ut minnemodulen](#)).
8. Ta ut minikortet (se [Ta ut minikortet](#)).
9. Ta av midtdekselet (se [Ta av midtdekselet](#)).
10. Ta av skjermenheten (se [Ta av skjermenheten](#)).
11. Ta av støttebrakettene (se [Ta av støttebrakettene](#)).
12. Koble strømadapterens kontaktkabel, statuslampekabelen og I/U- kortkabelen fra kontaktene på hovedkortet.
13. Skru ut Jordskruen som fester I/U-kortkabelen til hovedkortet.




1	strømadapterens kontaktkabel	2	systemkort
3	kontakt til I/U-kortkabel	4	kabelkontakt for statuslampekort
5	jordeskruer for I/U-kortkabel	6	skruer

14. Ta ut høyttaleren (se [Ta ut høyttaleren](#)).
15. Skru ut skruen som fester hovedkortet til datamaskinbasen.
16. Lirk hovedkortkontaktene forsiktig ut av sporene på datamaskinbasen, og løft hovedkortet ut av datamaskinbasen.


Sette inn hovedkortet

1. Følg instruksjonene i [Før du begynner](#).
2. Juster kontaktene på hovedkortet etter sporene på datamaskinbasen, og plasser det på datamaskinbasen.
3. Skru inn skruen som fester hovedkortet til datamaskinbasen.
4. Sett på igjen høyttaleren (se [Sette inn høyttaleren](#)).
5. Koble strømadapterens kontaktkabel, statuslampekabelen og I/U- kortkabelen til kontaktene på hovedkortet.
6. Skru inn igjen jordskruen som fester I/U-kortkabelen til hovedkortet.
7. Sett på igjen støttebrakettene (se [Sette på plass støttebrakettene](#)).
8. Sett på plass skjermenheten (se [Sette på skjermenheten](#)).
9. Sett på plass midtdekelet (se [Sette på midtdekelet](#)).
10. Sett inn minikortet (se [Sette inn minikortet](#)).
11. Sett inn minnemodulen (se [Sette inn minnemodulen](#)).
12. Sett på håndleddsstøtten (se [Sette på håndleddsstøtten](#)).
13. Sett inn igjen harddiskenheten (følg anvisningene fra [Trinn 5](#) til [Trinn 7](#) | [Sette inn harddisken](#)).

14. Monter tastaturet (se [Sette på tastaturet](#)).
15. Sett inn batteriet (se [Skifte batteri](#)).
16. Sett på plass eventuelle kort du tok ut fra sporet til mediekortleseren.

 **FORHOLDSREGEL:** Før du slår på maskinen må du skru inn alle skruer og kontrollere at det ikke ligger igjen løse skruer inni datamaskinen. Ellers kan det oppstå skade på datamaskinen.

17. Slå på datamaskinen.

 **MERK:** Etter at du har skiftet ut hovedkortet, må du angi datamaskinens servicemerke i BIOS på det nye hovedkortet.

18. Legg inn servicekoden (se [Skrive inn servicemerket i BIOS](#)).
-

Skrive inn servicemerket i BIOS


1. Forsikre deg om at strømadapteren er koblet til, og at hovedbatteriet er satt inn på riktig måte.
 2. Slå på datamaskinen.
 3. Trykk på <F2> under POST for å starte systemoppsettprogrammet.
 4. Naviger til sikkerhetskategorien, og skriv inn servicekoden i feltet **Set Service Tag** (Angi servicekode).
-

[Tilbake til innholdssiden](#)

[Tilbake til innholdssiden](#)

Servicehåndbok for Dell™ Inspiron™ 1018 Service Manual

Merknader, forholdsregler og advarsler

 **MERK:** En MERKNAD inneholder viktig informasjon som gjør at du kan bruke datamaskinen mer effektivt.

 **FORHOLDSREGEL:** En FORHOLDSREGEL angir potensiell fare for maskinvaren eller tap av data hvis du ikke følger instruksjonene.

 **ADVARSEL:** En ADVARSEL angir potensiell fare for skade på eiendom, personskade eller død.

Informasjonen i dette dokumentet kan endres uten varsel.
© 2010 Dell Inc. Med enerett.

Reproduksjon av dette materialet i enhver form er strengt forbudt uten skriftlig tillatelse fra Dell Inc.

Varemerker brukt i denne teksten: *Dell*, *DELL*-logoen og *Inspiron* er varemerker til hørende Dell Inc. *Bluetooth* er et registrert varemerke eid av Bluetooth SIG, Inc. og brukes av Dell under lisens. *Microsoft*, *Windows* og *Windows* startknapplogo er enten varemerker eller registrerte varemerker tilhørende Microsoft Corporation i USA og/eller andre land.

Andre varemerker og varenavn kan brukes i dette dokumentet som en henvisning til institusjonene som innehar rettighetene til merkene og navnene, eller til produktene. Dell Inc. fraskriver seg eierinteresse for varemerker og navn som ikke er dets egne.

Juli 2010 Rev. A00

[Tilbake til innholdssiden](#)